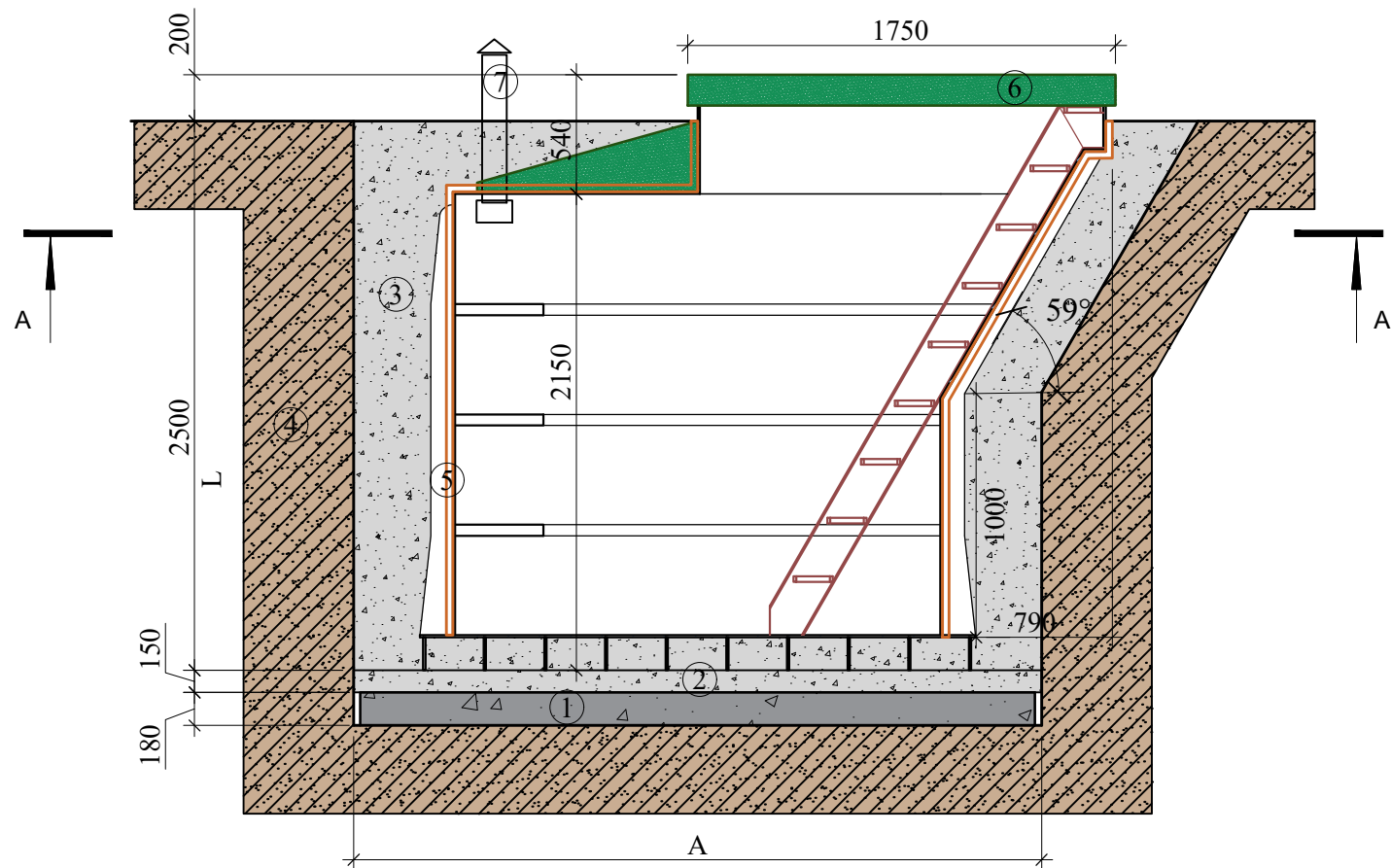
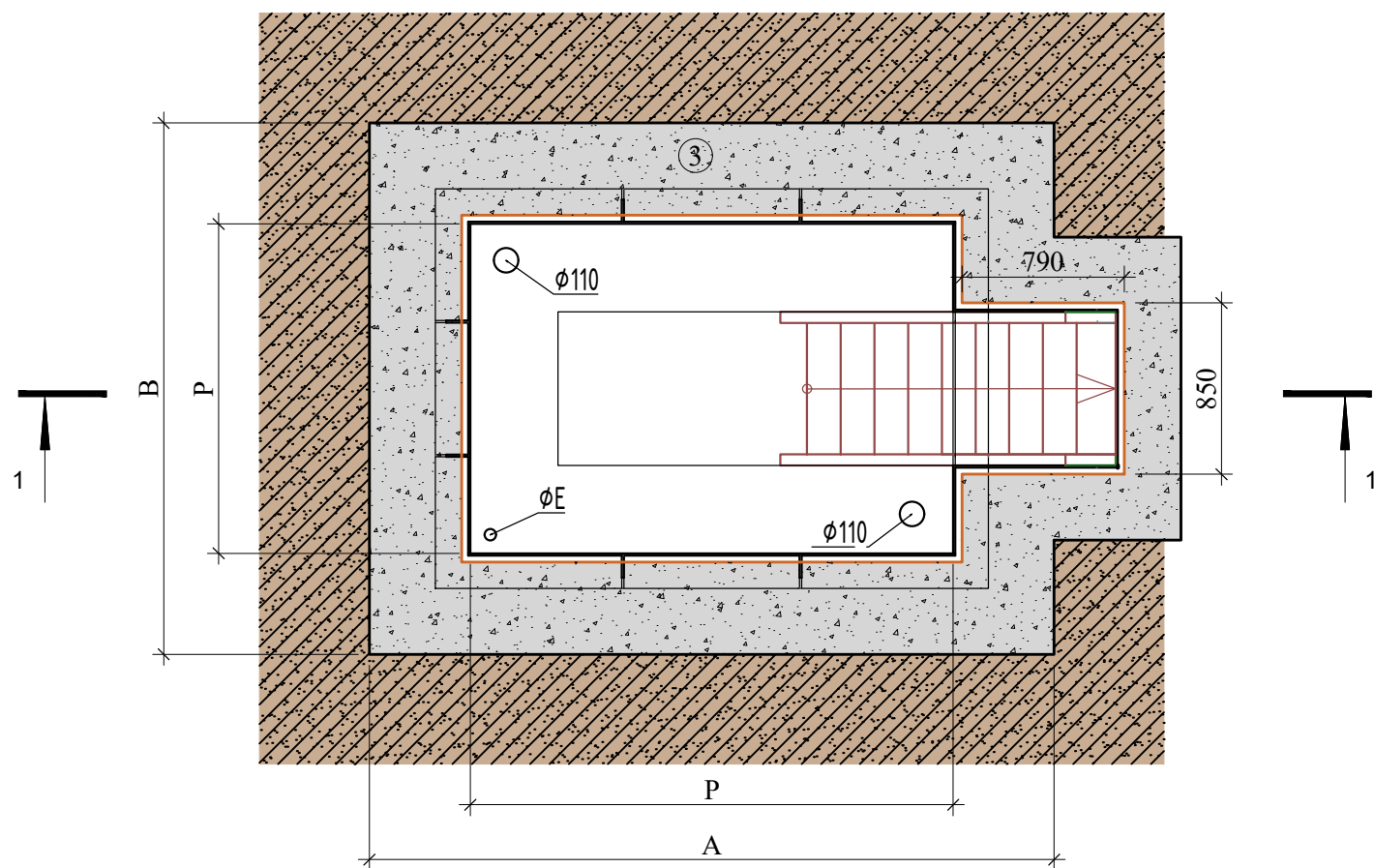


Разрез 1-1



1. Бетонное основание (ж/б плита), толщиной 180 мм
2. Песко-цемент 5:1, толщиной 150 мм
3. Песко-цемент 5:1, толщиной 200 мм
4. Грунт
5. Утеплитель
6. Крышка погреб
7. Вентиляция

Вид сверху А-А



Размер погреба, P, мм	Длина котлована, А, мм	Ширина котлована, В, мм	Высота котлована, L, мм*
1500x1500x2650	1900	1900	2830
2000x1500x2650	2400	1900	2830
2000x2000x2650	2400	2400	2830
2500x2000x2650	2900	2400	2830
3000x2000x2650	3400	2400	2830
3500x2000x2650	3900	2400	2830
4000x2000x2650	4400	2400	2830
4500x2000x2650	4900	2400	2830
5000x2000x2650	5400	2400	2830
5500x2000x2650	5900	2400	2830
6000x2000x2650	6400	2400	2830

* высота котлована рассчитывается в зависимости от толщины ж/б плиты и цементно-песчаной подушки при выравнивании дна котлована

Требования к монтажу погреба:

1. Монтаж выполнить в соответствии с указаниями в паспорте;
2. При определении отметки уровня земли учесть отметку планировки при благоустройстве.

Согласовано:

Взамен инв. №

Подпись и дата

Инв. № подл.

Монтажная схема

Изм.	Колуч	Лист	N док.	Подп.	Дата				
Разработал						Установка погреба	Стадия	Лист	Листов
Проверил							исп. черт.	1	1
ГИП									
Н. контроль						Погреб "ЗЕМЛЯК" Комфорт и Комфорт плюс	ЗЕМЛЯК		